



CLIMATE CONTROL SYSTEMS / AGRICULTURE & FORESTRY

## 農業機械に最適な熱マネジメント

空調/温調システムのご提案


## エバスペヒャーグループ

 **28** カ国

 **10,000** 人

 **80** 拠点

 **4.9** Bユーロの総売上

 本社所在地  
ドイツ、エスリンゲン



## クライメットコントロールシステムズ (空調部門)



-  専門メーカーとして充実されたノウハウ
-  熱マネジメント領域で拡充を続ける製品ラインナップ
-  様々なアプリケーションに対応するアクセサリ
-  経験豊富な多くのエアコン技術者

## エバスペヒャーのヒーティング/クーリング技術

### 農業機械向け空調/熱マネジメントのご提案

エバスペヒャーは冷暖房システムのサプライヤとして建設機械のニーズに合った空調システム、熱管理システムを提案します。

当社が提案する冷暖房システムで、オペレータは冬には予熱されたエンジンと暖かいキャビン、夏には炎天下でも涼しく温調された環境で作業をすることができます。これは、作業の安全性、パフォーマンスの向上に寄与し、快適な職場環境を実現します。

また、エンジン予熱、電動化に必要な製品ラインナップも豊富で、部品単位からシステムまで幅広いコンポーネントを取り扱っております。

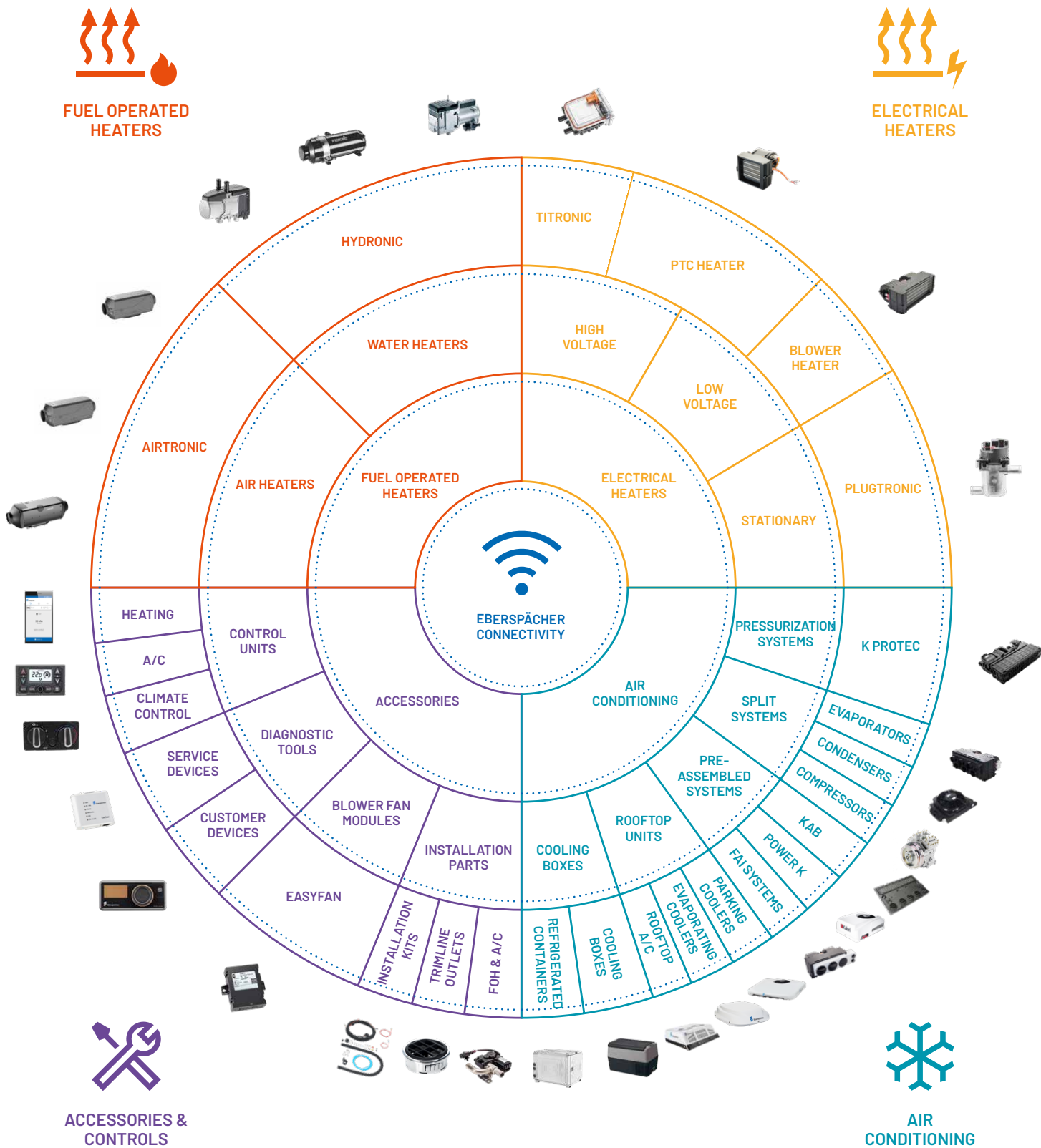
エバスペヒャーは一つの窓口で、エアコンシステム、燃焼式ヒータをはじめ、空調の電動化に必要な部品まで、お客様の車両のニーズに合わせたご提案が可能です。

[Agriculture & forestry]

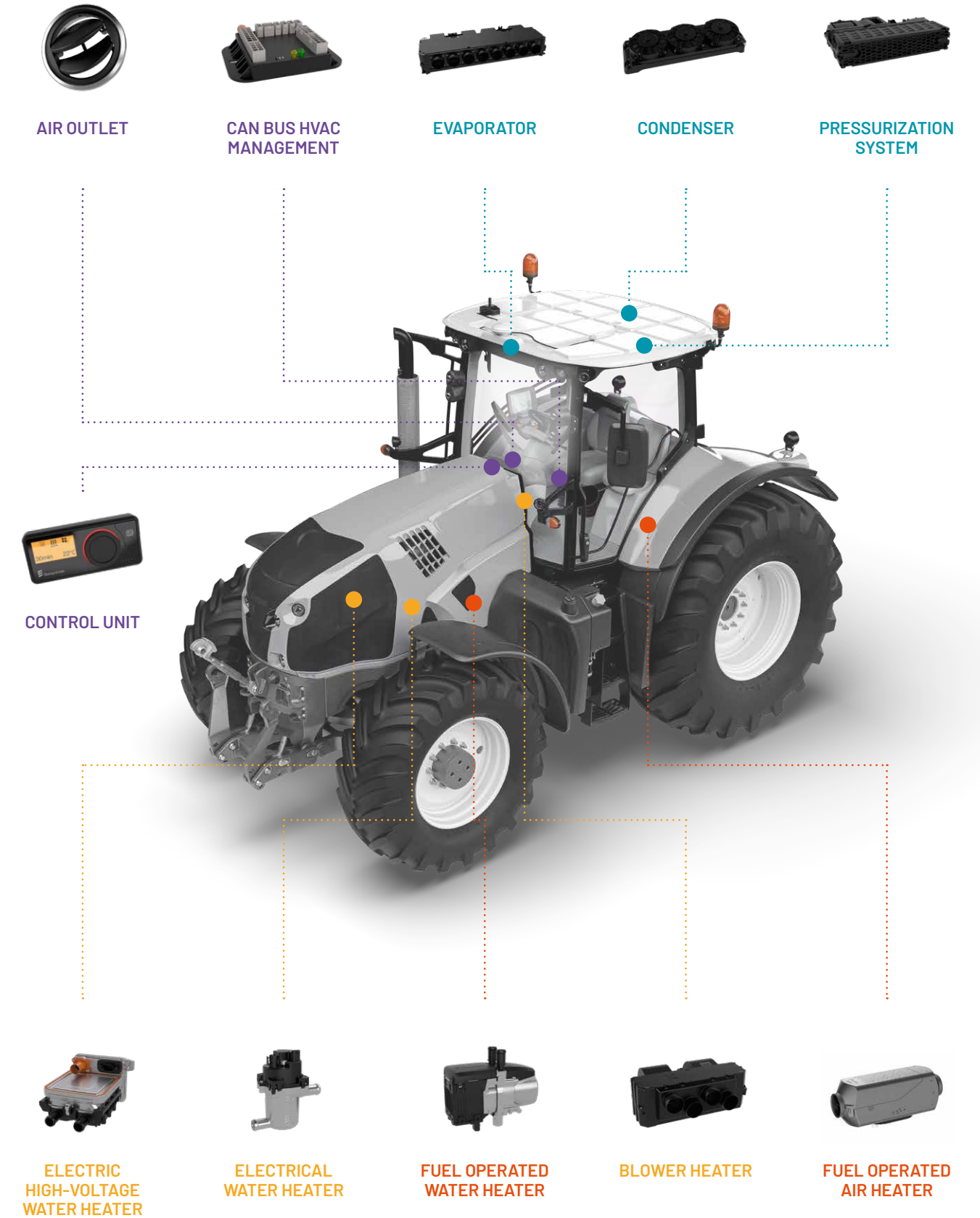




# ご提案製品



# 農業機械向け製品





# 燃焼式ヒータラインナップ

## ウォータヒータ

- 車両の温水回路を予熱します。
- 暖気時間を短くし、燃料消費と排気ガスを削減します。
- 窓の解氷に効果を発揮し、安全な作業に貢献します。

### HYDRONIC S3



バージョン [Diesel, 12 V]		Economy D4E	Economy D5E
暖房能力	kW	1.3 to 4.3	1.3 to 5.0
寸法	mm	215 x 91 x 180 [With straight connection fittings]	
重量	kg	2.0	
燃料消費量	l/h	0.53	0.59
インターフェース		CAN/S+ or CAN/LIN	

### HYDRONIC M



バージョン [Diesel, 12 V]		M8 Biodiesel*	M10	M12
暖房能力	kW	1.5 to 8.0	1.5 to 9.5	1.2 to 12.0
寸法	mm	331 x 138 x 221		
重量	kg	6.2		
燃料消費量	l/h	0.18 - 0.9	0.18 - 1.2	0.15 - 1.5
インターフェース		LIN		

\* 100% biodiesel compatible in accordance with FAME DIN EN 14214

## エアヒータ

### AIRTRONIC S3 / M3



- 即暖性の高い温風ヒータです。
- 低燃費、低消費電力で長時間の運転が可能です。
- 内蔵された標高センサーにより、海拔5,500mまで自動で空気量を調整します。

バージョン [Diesel, 12 V]		S3 Commercial	M3 Commercial
暖房能力	kW	0.85 to 2.2	1.05 to 4.0
寸法	mm	310 x 115 x 122	376 x 140 x 150
重量	kg	2.5	4.5
燃料消費量	l/h	0.1 - 0.27	0.12 - 0.49
インターフェース		CAN/S+	

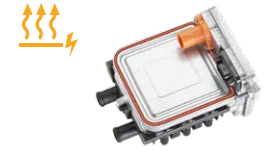


| Our entire product portfolio is available in our heating and air conditioning catalog.



# 電気ヒータラインナップ

## 高電圧ウォーターヒータ - TITRONIC



- エバスベヒャーとして3世代目の高電圧ウォーターヒータです。
- パワフルで信頼性の高いPTC技術を採用しています

バージョン	CHHV 50 G3	
暖房能力	kW	5.0*
寸法	mm	160 x 159 x 105
重量	kg	2.0
作動電圧 (高電圧)	V	250 - 450 / 12
インターフェース		LIN 2.1

\* Un = 350 V, Tco = 60°C, Qco = 10 l/min, Coolant = 50:50

## 外部電源用ウォーターヒータ - PLUGTRONIC



- AC電源で使用する外部電源用ヒータです。
- 小型で搭載しやすいサイズです。

バージョン	800	1850	
暖房性能	kW	0.8	1.85
寸法	mm	151 x 131 x 81	
重量	kg	0.8	
作動電圧 (高電圧)	V AC	230	
インターフェース	V DC	12 / 24	

## 電動エバポレータユニット (縦置きタイプ)



- エバポレータとPTCエアヒータを搭載した冷暖房一体型ユニットです。
- 温水ラジエータタイプもご提案可能です。

バージョン		MK0 EHVAC	VK9 EHVAC
暖房能力	kW	2.2	3
冷房能力	kW	4.3	7.5 or 8.5*
送風量	m <sup>3</sup> /h	390	600 or 800*
消費電力	W	220	300 or 600*
作動電圧	V DC	24 - 800	
寸法	mm	160 x 324 x 378	173 x 398 x 335

\*Depending on model

## 電動エバポレータユニット (水平置きタイプ)



- エバポレータとPTCエアヒータを搭載した冷暖房一体型ユニットです。
- 温水ラジエータタイプもご提案可能です。

バージョン		Super K EHVAC	Kool EHVAC	Falkon EHVAC
暖房能力	kW	up to 4		up to 5
冷房能力	kW	3.5	4.5	7.7
送風量	m <sup>3</sup> /h	440	520	660
消費電力	W	100	180	360
作動電圧	V DC	24 - 800		
寸法	mm	216 x 368 x 137	261 x 384 x 158	297 x 432 x 167

## 電気ヒータユニット



- 様々なキャビンに使用できるコンパクト設計です。
- PTCエアヒータ採用により、高い安全性を有します。
- 温水ラジエータタイプもご提案可能です。

バージョン		ALIZE 2 ELEC	KELEC EV01	KELEC EV02
暖房能力	kW*	1.6 - 2.2	0.85 - 1.7	
送風量	m <sup>3</sup> /h*	210	230	350
風量切替		3		
作動電圧	V DC*	PTC from 24 to 800		
送風フロア電圧	V*	12 / 24		
寸法	mm	189 x 175 x 132	235 x 255 x 114	344 x 273 x 114

\*Depending on model



# エアコン関連製品

## エバポレータユニット（水平置きタイプ）



- ・クーラーのみ、ヒーターのみ、両方使用できるものとニーズに合わせたバリエーションを用意しております。
- ・ PTCエアヒータ搭載やウォータヒータとの併用により、完全電動化も可能です。

バージョン		Super K	Kool	Falkon
冷房能力	kW	3.5	4.5	7.7
暖房能力	kW	4.3	6.6	10
送風量	m <sup>3</sup> /h	440	520	660
消費電力	W	100	180	360
寸法	mm	216 x 368 x 137	261 x 384 x 158	297 x 432 x 167

## エバポレータユニット（縦置きタイプ）



- ・クーラーのみ、ヒーターのみ、両方使用できるものとニーズに合わせたバリエーションを用意しております。
- ・ PTCエアヒータ搭載やウォータヒータとの併用により、完全電動化も可能です。

バージョン		MK1
冷房能力	kW	7
暖房能力	kW	7.8
送風量	m <sup>3</sup> /h	700
消費電力	W	360
寸法	mm	159 x 428 x 443

## HVAC エバポレータシステム - KAB



バージョン		HVAC 4.3 / 3.5	HVAC 6.6 / 4.5	HVAC 10 / 7.7
冷房能力	kW	3.5	4.5	7.7
暖房能力	kW*	4.3	6.6	10.0
送風量	m <sup>3</sup> /h*	440	520	725
消費電力	W	100	180	360
寸法	mm	589 x 380 x 137.5	589 x 380 x 160.5	589 x 380 x 169

\*Depending on model

| Our entire product portfolio is available in our heating and air conditioning catalog.

## ルーフトップエアコンユニット - RK9



- ・ PTCエレメントを採用することでバッテリー式電動車両でも使用可能です。
- ・ 電動コンプレッサーも導入可能です。(SH version)

バージョン		RK9
冷房能力	kW	up to 9
暖房能力	kW	up to 10
重量	kg	23
送風量	m <sup>3</sup> /h*	725
寸法	mm	932 x 581 x 192

\*Depending on model

## HVACシステム - HK EV04 HEAD LINER



- ・ 天井部分に取付可能な大型キャビン用のHVACユニットです。
- ・ 薄型のユニットであるため、キャビンの快適な居住性を確保できます。
- ・ コントロールパネルもユニットに内蔵されています。
- ・ リア部分にフィルターが装着されております。

バージョン		HK EV04 Head Liner
冷房能力	kW	8.6
暖房能力	kW	9.5
重量	m <sup>3</sup> /h*	1300
送風量	W*	190
寸法	mm	487 x 1000 x 132

\*Depending on model

## 加圧システム - 車載空調システムとの併用が可能

### キャビン加圧システム - K PROTEC



- ・ オペレーター向けにクリーンで安全な空間を提供します。
- ・ フィルターによりキャビン内部の汚染物質やダストを取り除きます。
- ・ 加圧システムによる外部からの汚染物質の侵入を防ぎます。
- ・ 車両空調システムに簡単に取付られます。

最小加圧	20 Pa
最小換気量	30 m <sup>3</sup> /h
認証	EN 15695 Category 4に準拠

| Our entire product portfolio is available in our heating and air conditioning catalog.



# アクセサリ/コントローラ

## アクセサリ

🔧 車両搭載に必要な各種アクセサリパーツを取り揃えております。



吹き出し口



吹き出し口  
(耐熱タイプ)

## コントロールユニット

🔧 各種操作デバイスを用意しております。エアコンやヒータの独立/連動操作、タイマー作動やWebを経由した遠隔操作が可能です。



Webアプリによる  
コントロール



スイッチパネル

## 車両との通信

🔧 CAN接続用部品をご使用頂くことで、ワンシステムでのコントロール、車両との通信等、多彩なニーズに対応します。



KAN-BOX

## 診断機器

🔧 故障診断により円滑、最適なメンテナンスが可能です。



イージースキャン

## 加圧システム - アクセサリ

🔧 加圧キャビン用の加圧バルブは半ドアを防止します。最大 100 Pa までキャブを保護します。また、ご要望に応じて他の圧力に合わせて調整することも可能です。

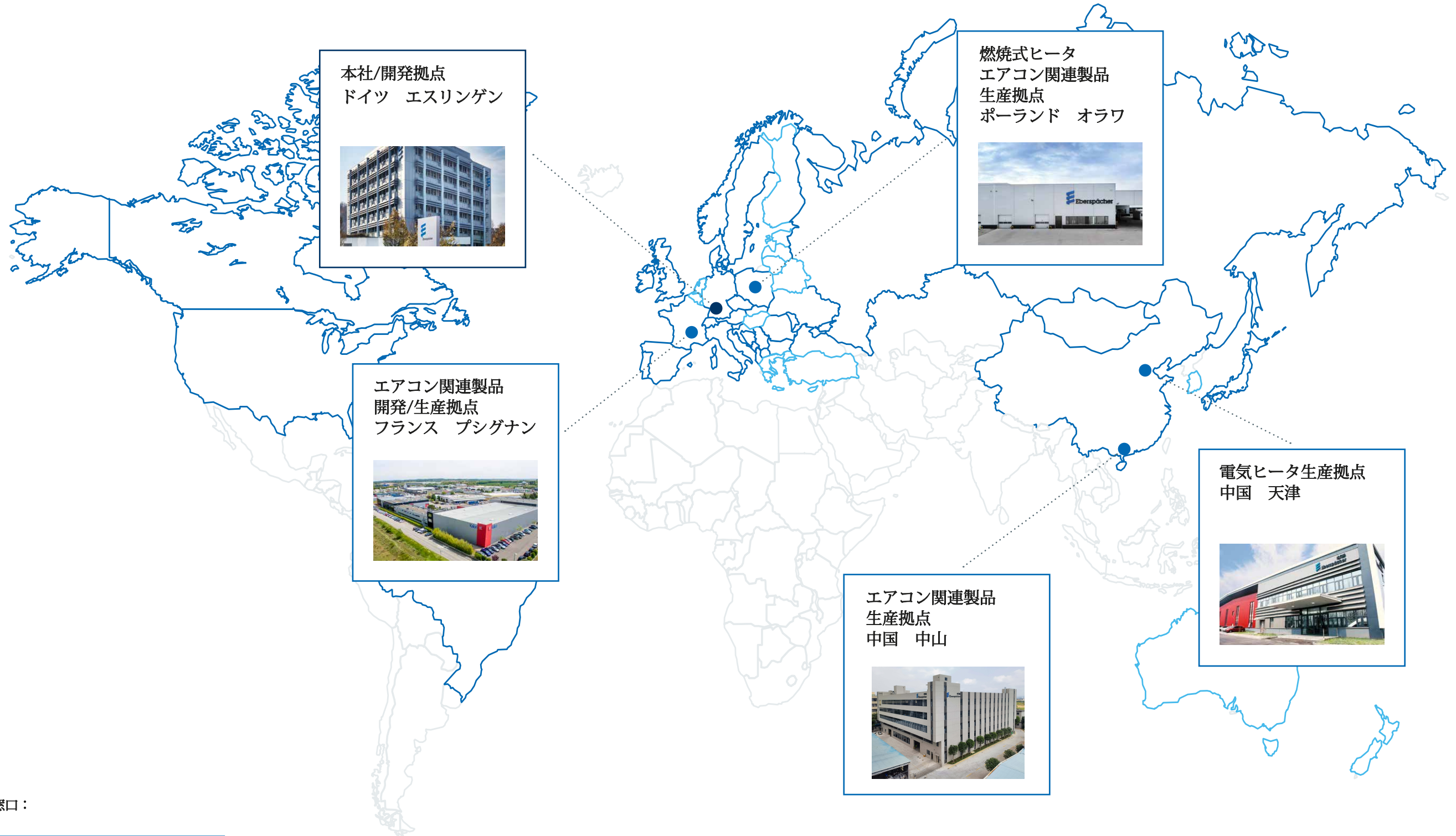


加圧バルブ





# グローバル拠点



エバスペヒャー 日本国内窓口：

エバスペヒャーミクニクライメット  
コントロールシステムズ株式会社

神奈川県小田原市久野2480  
TEL：0570-083-392(代)



エバスペハーミクニクライメットコントロールシステムズ

神奈川県小田原市久野2480番地

TEL : 0570 - 083 - 392

FAX : 0465 - 46- 8316

E-mail : [info@eberspaecher.com](mailto:info@eberspaecher.com)

URL : <https://www.eberspaecher-climate.com/jp/ja>