



气候控制系统 / 农业和林业机械

打造适宜温度环境， 力助工作卓有成效

加热和制冷解决方案


埃贝赫团队

 **28** 个国家

 **10,000** 名员工

 **80** 个地点

 **49** 亿欧元年收入

 德国埃斯林根总部



气候控制系统



-  强大的加热和制冷专业应用知识
-  用于加热和制冷的广泛产品组合
-  适于各种应用的配件
-  与KALORI空调专家共同组成的强大团队

舱室制冷和加热系统专家

为专用车辆而设计

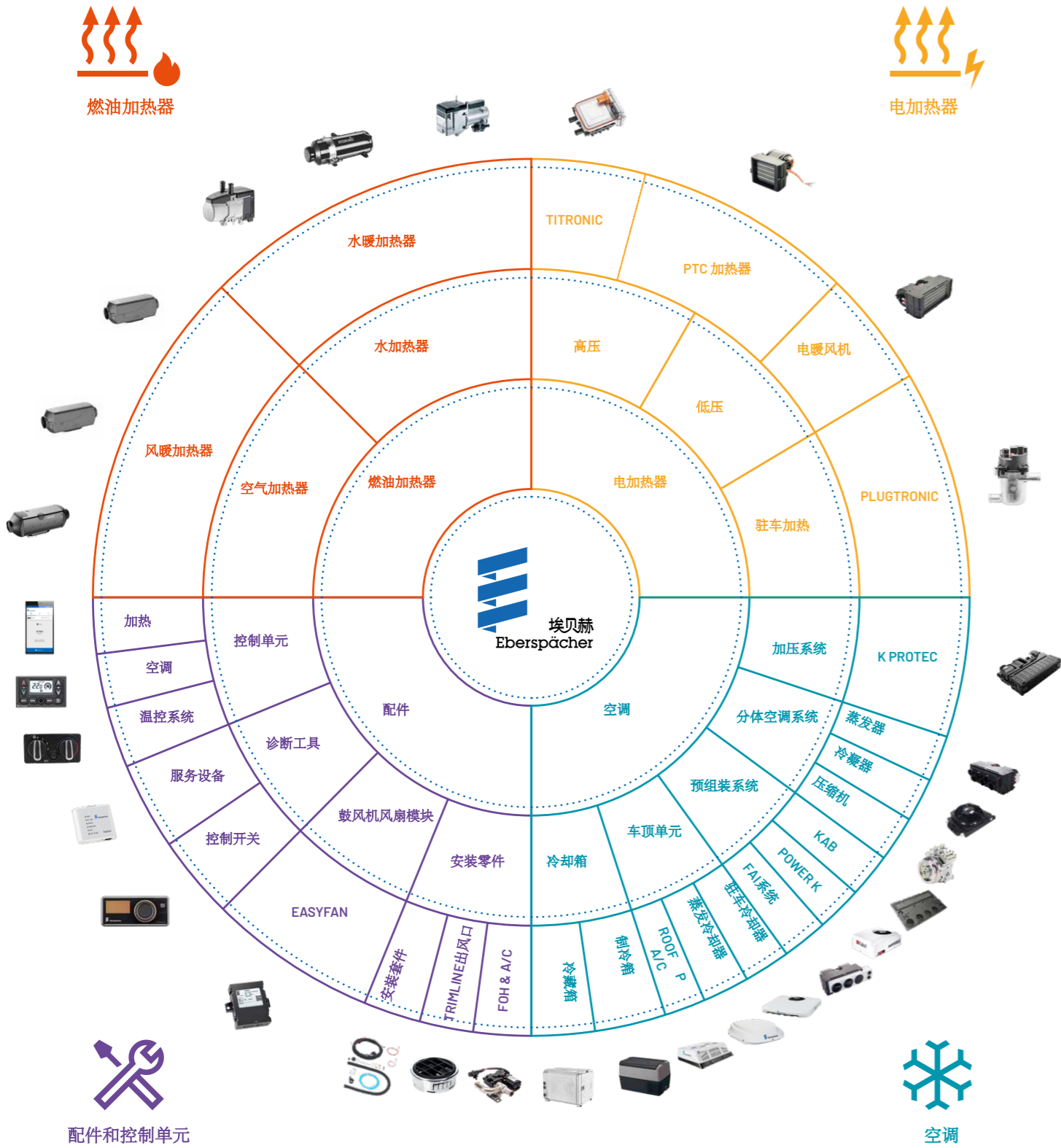
农业机械的理想环境-迎合不同需求的全面解决方案

作为加热和制冷系统供应商，埃贝赫为农业机械提供理想的热管理方案。我们的气候控制系统可提供更高的舒适性和安全性：在寒冷冬季，驾驶员可以在温暖宜人的驾驶室中工作，同时顺利确保发动机预热，而在炎炎夏日，驾驶员则可以在驾驶室中享受凉爽舒适的环境。显然，在舒适的驾驶舱中，驾驶员的表现明显更好，也更清醒。同时，我们还帮助客户遵守法定的工作场所法规，确保准备工作得当。凭借我们在HVAC开发、应用和生产方面的经验，我们可从单一来源提供定制加热功能和空调应用。

[农业和林业机械]



我们的产品组合



农林机械产品



燃油加热解决方案

燃油水暖加热器

- 预热车辆内部和发动机，高原模块内置，适应高海拔工作。
- 预热可避免冷启动导致的发动机磨损，从而节省燃料和成本
- 预热驾驶室，可为挡风玻璃除霜，确保安全操作

水暖加热器 HS3



版本[柴油机, 12V/24V]	Economy D4E	Economy D5E
加热功率	kW 1.3 至 4.3	1.3 至 5.0
主要尺寸	mm 215 x 91 x 180 [带直接配件]	
重量	kg 2.0	
耗油量	l/h 0.53	0.59
接口	CAN/S+ 或 CAN/LIN	

水暖加热器



版本[柴油机, 12V/24V]	M8 Biodiesel*	M10	M12
加热功率	kW 1.5 至 8.0	1.5 至 9.5	1.2 至 12.0
主要尺寸	mm 331 x 138 x 221		
重量	kg 6.2		
耗油量	l/h 0.18 - 0.9	0.18 - 1.2	0.15 - 1.5
接口	LIN		

*100%生物柴油，符合 FAME DIN EN 14214

燃油风暖加热器

风暖加热器 S3 / M3



- 空气加热速度极快
- 低能耗 - 适合在车辆静止时进行长时间加热
- 集成高度传感器：自动调节高度，至少高达5,500米

版本[柴油机, 12V/24V]	S3 Commercial	M3 Commercial
加热功率	kW 0.85 至 2.2	1.05 至 4.0
主要尺寸	mm 310 x 115 x 122	376 x 140 x 150
重量	kg 2.5	4.5
耗油量	l/h 0.1 - 0.27	0.12 - 0.49
接口	CAN/S+	



产品组合参见加热器和空调目录。

电加热解决方案

高压冷却液加热器 - TITRONIC



- 搭载第三代电动汽车用高压PTC水暖加热器
- 采用可靠而强大的PTC技术，可提供5kW的高加热性能*
- 六档加热功率

版本	CHHV 50 G3	
加热功率	kW	5.0*
主要尺寸	mm	160 x 159 x 105
重量	kg	2.0
工作电压范围 (HV)	V	250 - 450 / 12
接口	LIN 2.1	

* Un = 350 V, Tco = 60°C, Qco = 10 l/min, 冷却液 = 50:50

电热水器 - PLUGTRONIC



- 车辆预热系统，包括用于预热发动机和车厢内部的230V加热器、水泵、电线和电子充电器
- 可与车辆专用套件结合使用
- 标准水泵的安装位置灵活，便于安装
- 水泵适用电压：12 V或24 V
- 20 mm 水管直径

版本	800	1850	
加热功率	kW	0.8	1.85
主要尺寸	mm	151 x 131 x 81	
重量	kg	0.8	
工作电压范围 (HV)	V AC	230	
接口	V DC	12 / 24	

冷暖一体式纯电空调立式蒸发器



- 带PTC加热元件的传统冷暖一体立式蒸发器
- 有可调风门版本，可将空气直接吹向所需的方向-驾驶员，脚部或者挡风玻璃等。
- 可提供非电动的水暖风机版本

版本	MK0 EHVAC		VK9 EHVAC
加热功率	kW	2.2	3
制冷性能	kW	4.3	7.5 or 8.5*
风量	m³/h	390	600 or 800*
耗电量	W	220	300 or 600*
工作电压范围	V DC	24 - 800	
主要尺寸	mm	160 x 324 x 378	173 x 398 x 335

*取决于型号

冷暖一体式纯电空调卧式蒸发器



- 带PTC加热元件的传统冷暖一体卧式蒸发器
- 有可调风门版本，可将空气直接吹向所需的方向-驾驶员，脚部或者挡风玻璃等。
- 可提供非电动的水暖风机版本

版本	Super K EHVAC	Kool EHVAC	Falkon EHVAC	
加热功率	kW	最高4	up to 5	
制冷性能	kW	3.5	4.5	7.7
风量	m³/h	440	520	660
耗电量	W	100	180	360
工作电压范围	V DC	24 - 800		
主要尺寸	mm	216 x 368 x 137	261 x 384 x 158	297 x 432 x 167

电暖风机加热器



- 结构紧凑，非常适合小型驾驶室
- 带安全PTC元件并配有安全热开关的电加热器
- 可提供水暖风机版本

版本	ALIZE 2 ELEC	KELEC EVO1	KELEC EVO2	
加热功率	kW*	1.6 - 2.2	0.85 - 1.7	
风量	m³/h*	210	230	350
风速档位		3		
工作电压范围	V DC*	PTC from 24 to 800		
通风电压	V*	12 / 24		
主要尺寸	mm	189 x 175 x 132	235 x 255 x 114	344 x 273 x 114

*取决于型号

| 产品组合参见加热器和空调目录。

空调解决方案

分体式空调系统的卧式蒸发器



- 庞大的产品组合，几乎可为所有驾驶室提供解决方案
- 可提供PTC元件加热的电动版本
- 可提供单冷，单暖或冷暖一体

版本		Super K	Kool	Falkon
制冷性能	kW	3.5	4.5	7.7
加热功率	kW	4.3	6.6	10
风量	m ³ /h	440	520	660
耗电量	W	100	180	360
主要尺寸	mm	216 x 368 x 137	261 x 384 x 158	297 x 432 x 167

分体式空调系统的立式蒸发器



- 方向卷轴可独立定位
- 进气口带有集成电动活门，用于外部空气/循环操作
- 可提供单冷，单暖或冷暖一体

版本		MK1
制冷性能	kW	7
加热功率	kW	7.8
风量	m ³ /h	700
耗电量	W	360
主要尺寸	mm	159 x 428 x 443

预组装HVAC系统 - KAB



- 预组装HVAC蒸发器系统，集成于驾驶室室内顶
- 空气出风口和手动操控单元的集成系统
- 易于安装在驾驶室室内顶
- 超过10种系统变体，可满足各种需求

版本		HVAC 4.3 / 3.5	HVAC 6.6 / 4.5	HVAC 10 / 7.7
制冷性能	kW	3.5	4.5	7.7
加热功率	kW*	4.3	6.6	10.0
风量	m ³ /h*	440	520	725
耗电量	W	100	180	360
主要尺寸	mm	589 x 380 x 137.5	589 x 380 x 160.5	589 x 380 x 169

*取决于型号

| 产品组合参见加热器和空调目录。

顶置一体空调系统 - RK9



- 可提供PTC元件加热的电动版本
- 可集成电动压缩机（SH版本）
- 可提供单冷空调版本

版本		RK9
制冷性能	kW	最高9
加热功率	kW	up to 10
重量	kg	23
风量	m ³ /h*	725
主要尺寸	mm	932 x 581 x 192

*取决于型号

预装暖通空调蒸发器系统 - HK EVO4 (顶置式)



- 市场上最薄的暖通空调。
- HK EVO4 (顶置式) 适用于在恶劣环境、酷热气候或高热负荷下运行的大型驾驶室。
- 可固定在车顶上，采用极薄设计，稳固可靠。
- 集成控制面板用于控制温度和通风速度。
- 水流控制阀集成在蒸发器主体中。
- 进气口位于后部，有过滤器保护，无需工具即可进入。
- 可提供单冷空调版本。

版本		HK EVO4 (顶置式)
制冷性能	kW	8.6
加热功率	kW	9.5
风量	m ³ /h*	1300
耗电量	W*	190
主要尺寸	mm	487 x 1000 x 132

*取决于型号

增压系统 - 可与每辆车的空调系统结合使用!

驾驶室增压系统 - K PROTEC




- 为驾驶室中的驾驶员提供清洁安全的空气。
- 过滤系统可过滤驾驶室空气中的污染物和灰尘颗粒。
- 产生的过压可防止更多污染物从外部进入。
- 可与车辆暖通空调系统轻松组合使用。

最小过压	20 Pa
最小新鲜空气量	30 m ³ /h
认证	符合EN 15695的第4类认证驾驶室

| 产品组合参见加热器和空调目录。

配件和控制单元

出风口

 我们提供各种不同设计、功能和安装选项的出风口，以便您为项目选择最合适的产品。




TRIMLINE



出风口


暖通空调控件

 通过我们的KAN-Box，您可以在一个系统中通过CAN总线控制不同的暖通空调部件，并选择您的个人优选控制选项。



KAN-BOX


增压附件

 增压驾驶室的过压阀可通过快速释放车门突然关闭所产生的压力，确保轻松关闭车门。阀门关闭，可保护驾驶室的压力达到100 Pa或可根据要求校准其他压力。



过压阀

控制单元

 我们为每种产品和要求提供控制单元，从基于网络的加热器远程诊断设备以及加热和制冷系统的组合控制单元，到自动空调系统控制单元，适用范围广泛。



基于网络的加热控制单元



加热器控制单元、A/C、HVAC开关

诊断仪

 便捷的产品诊断工具和服务可供使用。



EASYSKAN

| 产品组合参见加热器和空调目录。



全球分布



您所在地区的埃贝赫分部及联系信息:

亚太区总部, 上海
 中国销售办事处, 北京
 亚太区运营中心/中国销售办事处, 中山
 电加热器生产基地, 天津

德国埃斯林根分部

子公司

总代理

运营中心:

中山市埃贝赫卡洛希空调设备工业有限公司
广东省中山市小榄镇裕成一路12号, 3号楼房
邮编: 528416

电话: +86 760 22582209

+86 10 67892686-600

传真: +86 760 22288840

电子邮件: Info-CN@eberspaecher.com

网址: www.eberspaecher-climate.com

销售咨询:

中山市埃贝赫卡洛希空调设备工业有限公司北京分公司
北京中航技北京工业园写字楼4楼

邮编: 100176

电话: +86 10-67892686

传真: +86 10-67892636

电子邮件: Info-CN@eberspaecher.com

www.eberspaecher-climate.com

